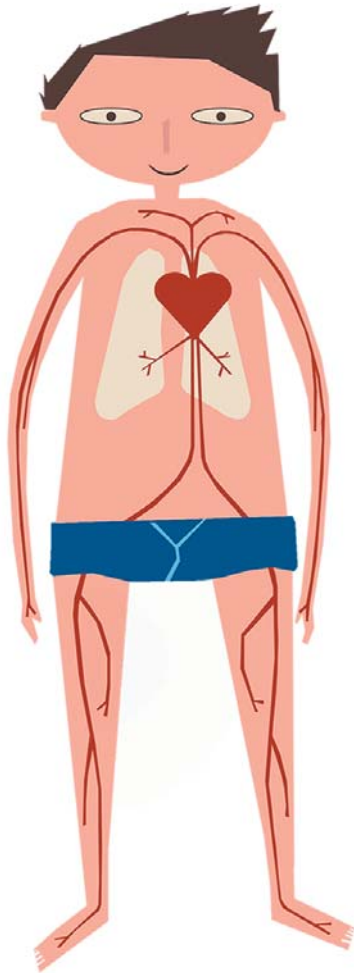


## Cum functioneaza inima

### Inima ta



Inima ta este foarte speciala! Ea determina curgerea sangelui prin tot corpul si prin plamani. Se gaseste in interiorul corpului, dar poti simti cum munceste - pune mana pe partea stanga a pieptului; simti cum bate?

Ea munceste neintrerupt, chiar daca tu dormi. Stiai ca inima ta bate de 100 000 de ori intr-o zi?

### Frecventa inimii tale

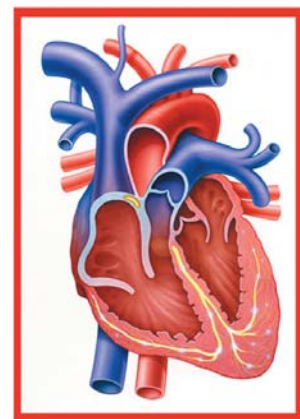
Frecventa inimii tale este numarul de batai ale inimii intr-un minut. Ea se schimba in functie de ce faci. Daca te uiti la TV sau stai culcat frecventa va fi mai mica. Daca alergi sau te joci sau esti emotionat, frecventa va fi rapida.

### Cum lucreaza inima ta

Inima este un muschi care pompeaza sangele in tot corpul. Isi produce singura electricitatea cu care face muschiul sa lucreze. Inima ta pompeaza prin relaxare si stoarcere. Cand se relaxeaza se umple cu sange, iar cand stoarce impinge sangele afara.

Inima are doua camere in jumatatea de sus - atriiile, si doua camere in jumatatea de jos - ventriculii.

Fiecare parte a inimii are alta sarcina. Jumatatea dreapta a inimii pompeaza sangele in plamani pentru ca sa poata lua oxigenul din aer. Apoi, partea stanga pompeaza sangele cu oxigen in tot corpul, in creier si muschi unde se utilizeaza oxigenul. Apoi, sangele se intoarce in partea dreapta a inimii pentru a lua de la capat ciclul.





Arrhythmia Alliance

The Heart Rhythm Charity

www.aa-ro.org

Arrhythmia Alliance  
www.aa-ro.org  
www.aa-international.org  
info@aa-international.org

## Ce poate sa mearga prost



Uneori semnalul electric din inima poate sa circule prost si sa determine o bataie de inima neobisnuita. Poate sa bata prea repede, sau prea incet, sau neregulat. Aceasta se numeste aritmie sau tulburare de ritm.

Daca ai o aritmie te poti simti ametit, obosit, cu rasuflarea taiata, cu capul greu, poti lesina, sau, in unele cazuri, poti simti o falciaia sau dureri in piept. Aceste senzatii nu sunt prea placute, dar exista metode de a le face suportabile.



## Solutia

Daca o persoana are o aritmie, trebuie sa mearga la medic pentru a afla ce tip de aritmie are. Pentru unele aritmii nu este necesar tratament, dar in alte cazuri pot fi de ajutor medicamentele sau dispozitive speciale.

**Inima ta este foarte speciala si trebuie sa ai grija de ea.**

